

Lägenheter Kv Tyr 3 Östra Esplanaden 1, Umeå

Inredningskatalog
3 Rum och kök 65,2m²



INREDNINGSAVTAL

- 1 Inredningsvalen skall vara färdigställda och tillgängliga vid slutbesiktningstidpunkten enligt avtal med Entreprenören. Beställaren kommer att kallas till slutbesiktning för att därvid beredas tillfälle att besiktiga de aktuella inredningsvalen.
- 2 Skulle artiklar ur prislistan vara utgångna eller försenade skall beställaren välja alternativ i prislistan och motsvarande priskorrigerings göras. Beställaren äger inte rätt att påfordra ändringar eller annat tillägg utöver vad som framgår av prislistan.
- 3 Beställning av ändring eller komplettering av inredningsval enligt för projektet gällande prislista kan ej göras efter angivet stoppdatum. Beställaren äger ej rätt att påfordra ändring eller komplettering av inredningsval efter detta datum.
- 4 Sker ändring eller komplettering av gjord beställning före stoppdatum debiteras en expeditjonskostnad på 500 kr vid varje tillfälle för ändring eller komplettering. Vid beställning av ändring eller komplettering efter stoppdatum, om sådan kan tillgodoses, äger Entreprenören, utöver angiven expeditjonskostnad och gällande prislista, även erhålla ersättning för merkostnader uppkomna p g a den sena beställningen.
- 5 Beställaren skall som förskotts betalning till Entreprenören erlægga 20 % av i punkt 9 redovisad total kostnad, vilket belopp skall betalas mot faktura senast 30 dagar efter att denna avsänts av Entreprenören till Beställaren.
Övriga 80% faktureras ca 35 dagar före inflyttningsdatum.
- 6 Betalningar skall ske till VNB Byggproduktion AB genom inbetalning till på fakturan angivet bankgirokonto. Beställaren skall kunna styrka betalningarna med kvitto. Det är viktigt att fakturanummer, lägenhetsköparens namn och lägenhetens beteckning. VNB's projektnummer skall anges på inbetalningskortet.
- 7 Beställaren får göra avbeställning, såvitt avser icke utförd del av beställningen av inredningsval. Om Beställaren gör sådan avbeställning är Beställaren utöver ersättning för vad Entreprenören utfört av beställningen av inredningsval skyldig att ersätta de merkostnader som avbeställningen medför för Entreprenören. Dylka merkostnader kan utan att vara begränsade därtill t.ex. vara kostnader för beställda, ännu inte levererade produkter, kostnader för återställande till originalutförande. Kostnader för ändring av val ur originalsortiment där formell standardhöjning inte skett men där Beställaren gjort egna val etc. Härtill kommer oavsett när avbeställningen sker och oavsett omfattningen av icke utförda arbeten en fast administrationskostnad om 5 000 kr.

Om Beställaren av någon anledning inte tillträder lägenheten eller låter meddela avsikten att inte tillträda lägenheten och någon avbeställning trots detta inte sker är Beställaren utöver överenskommen ersättning för Entreprenörens utförande av beställningen av inredningsval, skyldig att ersätta sådana merkostnader (exemplifierade ovan) som den uppkomna situationen medför för Entreprenören.

Betalning av kostnader enligt denna punkt skall om Beställaren inte tillträder lägenheten ske senast 30 dagar efter att specificerad faktura avsänts av Entreprenören till Beställaren.
- 8 Förutom i detta avtal angivna villkor gäller även "Allmänna förutsättningar" i prislistan.
- 9 Undertecknad beställer val ur originalsortiment och inredningsval enligt tecknat Inredningsavtal.

Om nu gällande mervärdesskatt ändras eller andra statliga och kommunala pålagor tillkommer eller ändras skall motsvarande kostnadsreglering ske.

SÅ HÄR GÅR DET TILL

När du tecknar dig för en lägenhet får du i denna inredningskatalog se vilka inredningsmöjligheter som finns i ditt hem. Efter en tid kommer vår tillvalssäljare att kontakta er för att boka en tid för tillvalsmöte där vi presenterar de olika valmöjligheterna.

Vid mötet kommer du att få tillfälle att se prover på färger och material.

Priser

De tillval som du gör utöver grundutförandet betalar du extra för. Om inget annat anges avser priserna skillnaden mellan grundutförande och dina egna tillval. I summan ingår material, arbetskostnad och moms.

Beställning

Ju tidigare du tecknar dig för ett projekt desto större möjlighet har du att påverka ditt nya hem. För att hinna med eventuella förändringar har varje projekt en sista beställningsdag för inredningsval. Efter den dagen kan du inte göra några tillval utöver grundutförandet. När du gjort dina val tecknar vi ett inredningsavtal. Avtalet görs alltid skriftligt och ska vara signerat av både oss och dig före den sista beställningsdagen.

Reservationer

Vi reserverar oss för eventuella förändringar i inredningskatalogen, varor som kan utgå ur våra leverantörers sortiment eller ändra utformning. Dessa ersätts då med likvärdig produkt eller utförande. I sällsynta fall händer det att varor blir försenade så att de inte hinner monteras i tid. Du kan i detta fall välja ur katalogen om du vill ändra ditt inredningsval till annan produkt eller återgå till grundutförandet. Om vi upptäcker att en beställd produkt inte kan levereras eller är försenad, meddelar vi dig snarast.

Sista beställningsdag

För att vi skall hinna med i produktionen så har vi en sista beställningsdag då alla inredningsval skall vara gjorda. Detta för att vi på bästa sätt skall kunna tillgodose era förväntningar, behov och önskningar. Datum för sista beställningsdag är 2026-05-15 för lägenheter belägna i trapphus syd samt 2026-06-15 för lägenheter belägna i trapphus nord.

Om inte inredningsavtalet är VNB tillhanda före datum för sista beställningsdag är det inte längre garanterat att samtliga tillval är möjliga att genomföra, dialog förs med tillvalssäljaren vilka val som är genomförbara.

Målning

Tillval rörande ändring av invändiga kulörer går igenom på separat möte.

Alla ändringar kommuniceras direkt via vår målningsentreprenör.

Mer information kommer.

ALLMÄNA FÖRUTSÄTTNINGAR

I prislistan angivna priser omfattar leverans av vara eller material, erforderlig arbetskostnad samt gällande mervärdesskatt vid prislistans upprättande (25 %).

Om ej annat anges avser priserna skillnaden mellan originalutförande och valt utförande.

Ändringsarbeten av typ "frånval" som totalt skulle ge en "negativ prisförändring" är inte möjligt. Inredningsval måste alltid prismässigt överstiga eller vara lika med frånval. Frånval som innebär att den originalstandard som är föreslagen sänks kan inte ske.

Arbeten som enligt entreprenadkontraktet mellan byggherre och entreprenören skall utföras av entreprenören, kan inte utföras av beställaren av inredningsvalen för att därigenom sänka kostnaden för dessa. I den mån produkter ur standardsortimentet som skall utföras av entreprenören byts till produkt av annat slag, skall dessa således också godkännas, levereras och utföras av entreprenören.

Allt överblivet material är entreprenörens egendom.

Entreprenören reserverar sig för att vissa varor kan utgå ur sortimentet eller att tillverkare kan ändra utformning och modellbeteckning, men beställaren kommer i sådana fall att efter överenskommelse erbjudas likvärdig produkt.

Beställning av inredningsval skall för att vara giltig alltid göras skriftligt på avsett formulär med underskrift av beställare och entreprenör. Beställningen skall för att angivna priser skall gälla, ske före angiven senaste dag för beställning av inredningsval. Detta för att erforderliga materialbeställningar och leveranser kan ske på planerat sätt utan produktionsstörning.



INNEHÅLL

KÖK

VITVAROR

FÖRVARING

BADRUM

INTERIÖR

EL



Ballingslöv

OBS! Köket på bilden kan vara utrustat med tillval.



Målad Vit eller Pärlgrå lucka, Bistro



Källsortering under diskbänk



Silestone, Motion grey
Bänkskiva och 150 mm stänkskydd



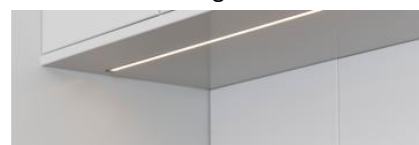
Underlimmad diskho Zirkon 80 K



Blandare Mora MMIX II Sharp



Handtag HG131

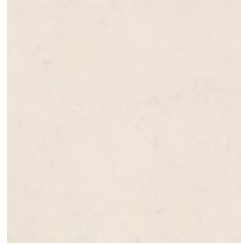
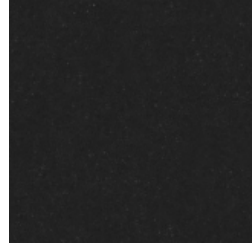
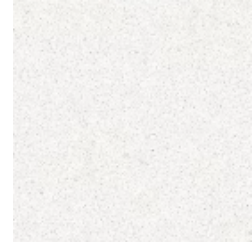


Belysningslist, i täckskiva under
väggskåp

Bänkskivor i sten eller komposit

Tillval kök

Prisgrupp 1: 6 300 kr

**Silestone – Coral Clay****Silestone – Linen Cream****Silestone – Arden Blue****Silestone – Blanco Maple**

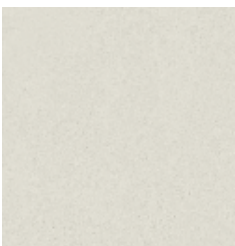
Silestone Prisgrupp 2: 7 600 kr

**Silestone – Snowy Ibiza****Silestone – Lagoon****Silestone – Miami Vena****Silestone – Desert Silver****Silestone – Brass Relish**

Pris: 8 360 kr

**Silestone – Lime Delight**

Pris: 8 360 kr

**Dekton – Aeris**

Pris: 11 400 kr

**Dekton – Kreta**

Pris: 15 600 kr

**Dekton – Grigio**

Pris: 15 600 kr

**Dekton – Sabbia**

Pris: 15 600 kr

Tillägg

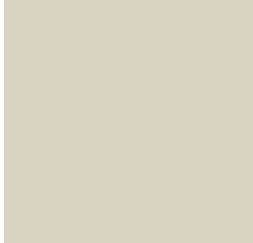
Diskho Radius 80 KX Nickel (låg mellanvägg)

Pris: 3 200 kr



Köksluckor

Fler kulörer finns på ballingslöv.se



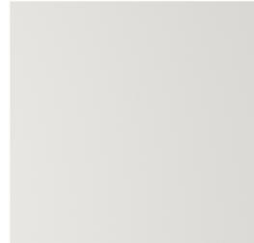
Bistro övriga målade kulörer

Pris: 9 500 kr



Bistro Faner

Offereras på begäran



Primo (alla kulörer)

Pris: 9 500 kr



Aroma (alla kulörer)

Pris: 14 500 kr



Sintra Ljus Ek

Pris: 9 500 kr



Sintra Ljus Ek med grepplist

Pris: 11 000 kr



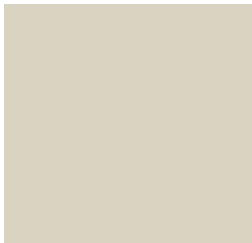
Sintra Mörk Ek

Pris: 9 500 kr



Sintra Mörk Ek med grepplist

Pris: 11 000 kr

Luckor på skåp ovan tvätt och tork

Bistro övriga målade kulörer

Pris: 2 000 kr

Köksblandare

Mora INXX II



Krom
Pris: 7 600 kr



Mattsvart
Pris: 10 300 kr

Lådor och inredning

Utdragbar sopsortering

Pris: 2 000 kr



Byte från luckor till lådor i samtliga bänkskåp (gäller alla bänkskåp, utdragbar sopsortering ingår).

Pris: 5 500 kr

Knoppar & Handtag



RK190
Rostfri
Pris: 1 350 kr



RK195
Rostfri
Pris: 1 150 kr



RK95
Borstad metall (flera färger)
Pris: 2 250 kr



RK376
Svart/antik metall,
lättrat mönster
Pris: 2 600 kr



HG756, 120mm
Rostfri
Pris: 1 280 kr



HG715, 128mm
Rostfri
Pris: 1 980 kr



HG100, 128mm
Svart, struktur
Pris: 2 680 kr



HG115, 128mm
Svart gjutjärn
Pris: 3 450 kr



HG200, 128mm
Rostfri
Pris: 2 300 kr



HG255, 128mm
Krom svart läder
Pris: 3 850 kr



HG295, 128mm
Krom, brunt läder
Pris: 3 850 kr



HG300, 160mm
Svart med svart läder
Pris: 5 600 kr



HG361, 128mm
Svart/antik metall,
lättrat mönster
Pris: 4 380 kr

Cylinda



**Frys-kåp, Rostfri
F3485XNRFVE**

- Energiklass E
- 280 L
- Snabbinfrysning
- Manuell ismaskin



**Kylskåp, Rostfri
K3485XRFHE**

- Energiklass E
- 390 L
- Dual flow-teknik
- Snabbkylning



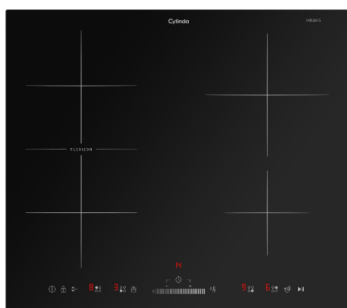
**Diskmaskin, integrerad
DM4310FIE**

- Energiklass E
- 12 kuvert
- Flexibla korgar
- 45dB i ljudnivå



**Mikrovågsugn för inbyggnad, Rostfri
IM5131SRF**

- 700 W
- 20 L



**Induktionshäll
IH15261S**

- Booster
- Barnspärr
- Flexibel zon
- Överhettningsskydd



**Inbyggnadsugn, Rostfri
IBU3114RF**

- Energiklass A
- Stektermometer
- Varmluft



Franke Fläkt 420, 60cm silver frontlist

- Utdragbar
- LED-belysning
- 340 m3/h

Cylinda



**Tvättmaskin
FT4574A**

- Energiklass A
- 7 kg
- Induktionsmotor
- 15 program

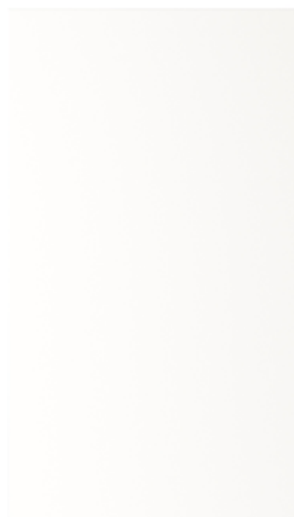


**Torktumlare
TK4570**

- Energiklass B
- 7 kg
- Innerbelysning
- 15 program

Väggskåp och bänkskiva i laminat från Ballingslöv

Bänkskiva nr: 2256



Lucka på väggskåp, Harmoni, vit

Siemens vitvarupaket i kök



Kylskåp
KS36VGIDP extraKlasse

- Energiklass D
- 346 L
- LED-belysning
- BottleRack
- SuperCooling

Frys-skåp
GS36NGIEV extraKlasse

- Energiklass E
- 242 L
- LED-belysning
- noFrost
- iceTwister



Diskmaskin, integrerad
SX75EX04CE extraKlasse

- Energiklass A
- VarioSpeed Plus
- Automatisk lucköppning
- Invändig belysning
- Wifi
- 42dB



Mikrovågsugn för inbyggnad
BF525LMB1

- 800 W
- Invändig belysning
- TouchControl
- 7 program



Induktionshäll
ED651HSB1M extraKlasse

- PowerBoost
- CombiZone för stora kärl
- Wifi & Home Connect
- Automatisk avstängning



Inbyggnadsugn
HB372G0S3 extraKlasse

- Energiklass A+
- ActiveClean med pyrolys
- 3D hotAir plus
- Softmove-funktion på luckan

Tillvalspaket Siemens

Pris: 19 000 kr

Fläktar



Franke Fläkt 420, 60cm vit frontlist

Pris: 1 000 kr



Franke Fläkt 420, 60cm svart frontlist

Pris: 1 000 kr

Siemens vitvaror i tvätt



Tvättmaskin
WM14N21ODN extraKlasse

- Energiklass A
- 8 kg
- SpeedPack L – snabbtvätt 15min
- SmartFinish – minimerar skrynklor
- Outdoor-program för funktionsplagg



Torktumlare
WT45HV0FDN extraKlasse

- Energiklass D
- 8 kg
- AutoDry
- Friluftsprogram
- Super 40 snabbtorkningsprogram

SIEMENS TVÄTT & TORK

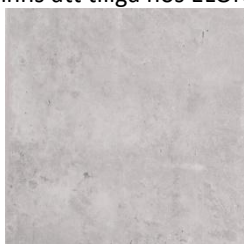
Pris: 6 000 kr

Bänkskivor i laminat från Ballingslöv

Byte av bänkskiva i tvätt ur Ballingslövs standardlaminat: 1 500 kr.
(urval visas, komplett utbud finns att tillgå hos ELON)



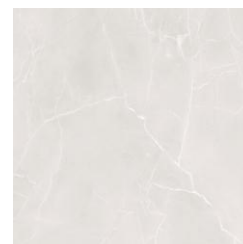
2115



2256



2263



2396



2420



2459



6122



6403

Skjuddörrsgarderober



Skjuddörrsgarderob med aluminiumram och vita släta dörrar



Inredning i skjuddörrsgarderob



Inredning i skjuddörrsgarderob med Linné förvaring

Skjutdörrsgarderober

**Stengrå**

Pris: 1 000 kr/dörr

**Grå**

Pris: 1 000 kr/dörr

**Vit struktur**

Pris: 1 500 kr/dörr

**Svart struktur**

Pris: 1 500 kr/dörr

**Ljus ek**

Pris: 1 500 kr/dörr

**Rökt ek**

Pris: 1 500 kr/dörr

**Silverspegel**

Pris: 3 000 kr/dörr

Exempel på utföranden



Stengrå/Silverspegel/Stengrå



Silverspegel/Ljus ek/Silverspegel



Vit/Silverspegel/Vit

Badrumsinredning HAFA / NORO



Tvättställ: Rektangulär Ho
Kommod: Hafa Go 600, 2 lådor, vit
Handtag: Shape, krom 128mm



Spegelskåp Hafa Go 600, vit
Belysning Hafa Go LED Belysning 30cm

Porslin Ifö



Ifö Spira Rimfree 6260

Blandare och duschvägg



Blandare, Mora MMIX II, krom
Golvbrunnsl, Tebo Lux Stockholm



Noro Fix Trend 90x90, rak,
klarglas

Badrumsinredning



Tvättställ: On soft 600, blank
Pris: 2 000 kr



Tvättställ: On soft 600, matt
Pris: 2 000 kr



Kommod: Hafa GO 600 svart, 60cm
Handtag. Shape, svart 128mm
Pris: 3 300 kr



Kommod: Hafa Style 600, ek
Handtag: Integrerat grepp
Pris: 3 300 kr



Kommod: Hafa Style 600, brun ek
Handtag. Integrerat grepp
Pris: 3 300 kr



Spegel Hafa Store Square Led 600
Pris: 2 000 kr



Spegel Hafa Store Round Led 700
Pris: 2 500 kr



Spegelskåp Sky med belysning
Pris: 5 900 kr

Blandare / WC



Tvättställsblandare, Mora INXX II Sharp, krom
Pris: 3 900 kr



Tvättställsblandare, Mora INXX II Sharp, mattsvart
Pris: 5 600 kr



Takduschpaket Mora MMIX II, krom
Pris: 4 000 kr



Takduschpaket Mora INXX II, krom
Pris: 11 000 kr



Takduschpaket Mora INXX II, mattsvart
Pris: 17 200 kr



WC, Ifö Spira 6261 hög modell
(46cm), rimfree
Pris: 4 000 kr



WC, Ifö Spira art 6250, turboflush
Mjukstängande hårsits, rimfree
Pris: 8 000 kr

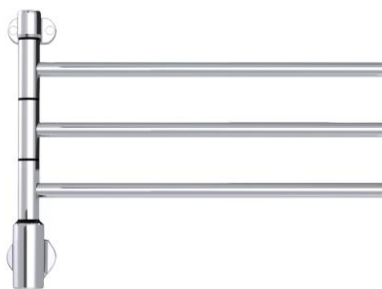


Mjukstängande hårsits Spira
6260/6261
Pris: 1 100 kr

Handdukstork / Duschvägg



Handdukstork, Pax TR 65
Elektrisk
Pris: 3 600 kr



Handdukstork, Pax 3 flex
Elektrisk
Pris: 4 700 kr



Duschvägg, Hafa Igloo Pro 90x90
Frostat glas
Pris: 4 900 kr

Kakel & Klinker

Kakel på vägg sätts i staplat montage.

Klinker på golv sätts i staplat montage.

Kostnadsfria val av kakel och klinker i badrum och hall.



Voyager Taupe 600x600



Mora Cream 600x600



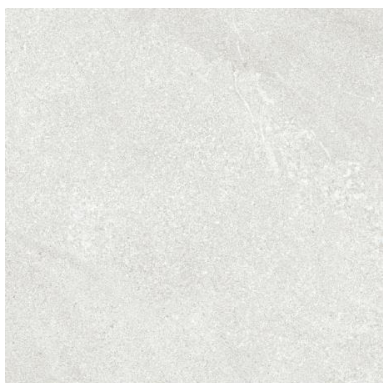
Arena Beige 600x600

Kakel & Klinker

Tillval av kakel och klinker i badrum och hall.

Pris: Hall 2 000 kr

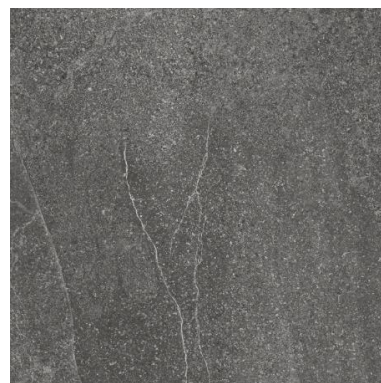
Pris: Badrum 10 000 kr



Mora White 600x600

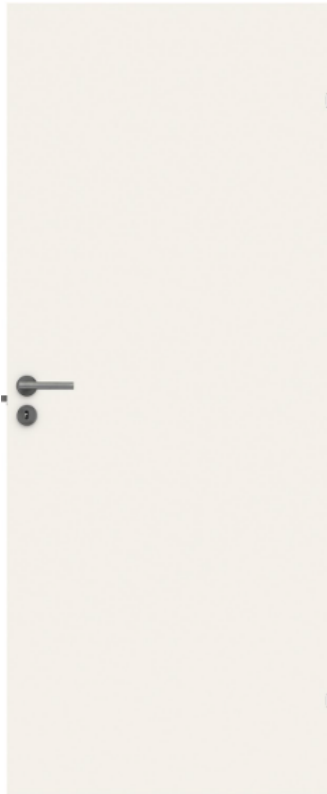


Mora Soft Grey 600x600



Mora Antracite 600x600

Innerdörrar



Swedoor Advance-line, Stable, vit

Kostnadsfria val av trycke:



Assa Esther, krom matt



Habo New York, Svart

Golv

Bjelin Woodura Planks 3.0 härdad ek, Vista L+

Kostnadsfritt val av utförande i Natural, White eller Brown

Valet gäller i alla bostadsutrymmen, exkl. utrymmen med klinker.

Trösklar av T-list lika golv

Badrumströsklar i massiv ek

Golvlist vitmålad

Utförande



Vista Natural



Vista White

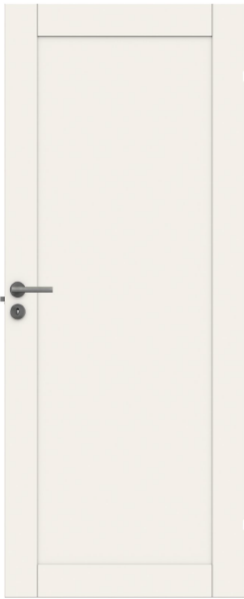


Vista Brown



Klädhylla i hall: Nostalg Ek/svart

Innerdörrar & handtag



Sweedoor Unique 01L
Pris: 6 300 kr



Swedoor Adv Compact 03
Pris: 4 200 kr



Trycke: Assa 1949 Epok, svart matt
Pris: 2 000 kr



Trycke: Assa 1949 Epok, krom matt
Pris: 1 500 kr

Golv



Bjelin Kvarnby, härdad Ek, XL
1-stav, natural, Mattlack
Pris: 13 500 kr



Bjelin Hasslarp, härdad Ek, XL
1-stav, white, mattlack
Pris: 13 500 kr



Bjelin Gullarp, härdad Ask, XL
1-stav, white, mattlack
Pris: 23 200 kr



Bjelin Humlarp, härdad Valnöt, XL
1-stav, natural, Mattlack
Pris: 23 200 kr



Infällda spotlight i tak inkl dimmer i kök, badrum och WC.



Uttags serie: Elko RS, vit



Byte av uttags serie till Elko plus, svart
(endast synliga uttag)

Pris: 8 500 kr



Komfortgolvvärme i hall (ca 4m²)

Vit termostat

Pris: 8 500 kr

Svart termostat

Pris: 11 250 kr

Plejd dimmer

Pris: 1 500 kr/st

